



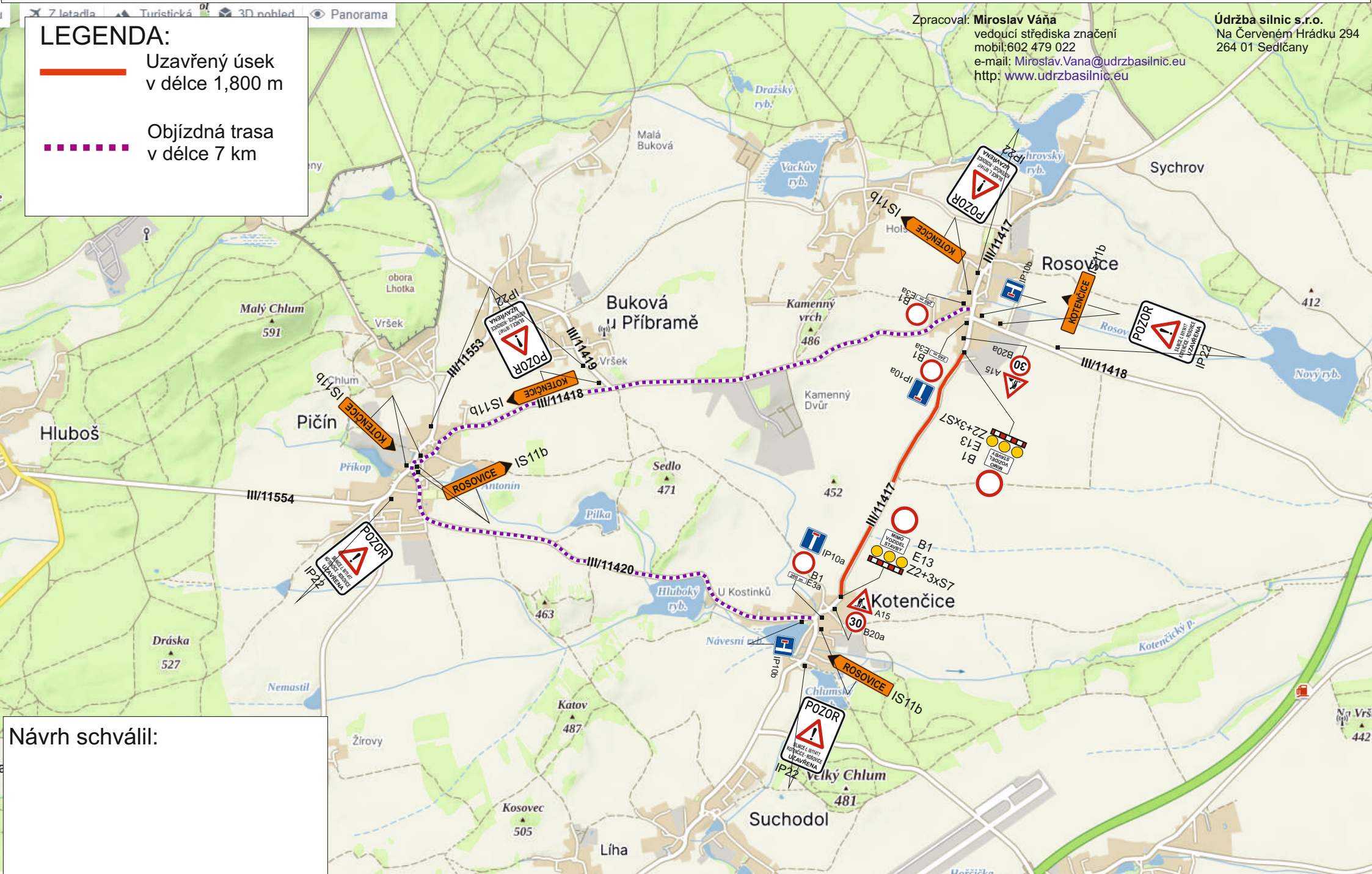
Schéma dopravního značení - přechodná úprava SDZ na silnici č. III/11417 v úseku Kotenčice - Rosovice, z důvodu opravy povrchu.

LEGENDA:

-  Uzavřený úsek v délce 1,800 m
-  Objízdná trasa v délce 7 km

Zpracoval: **Miroslav Váňa**
vedoucí střediska značení
mobil: 602 479 022
e-mail: Miroslav.Vana@udrzbasilnic.eu
http: www.udrzbasilnic.eu

Údržba silnic s.r.o.
Na Červeném Hrádku 294
264 01 Sedlčany



Návrh schválil: